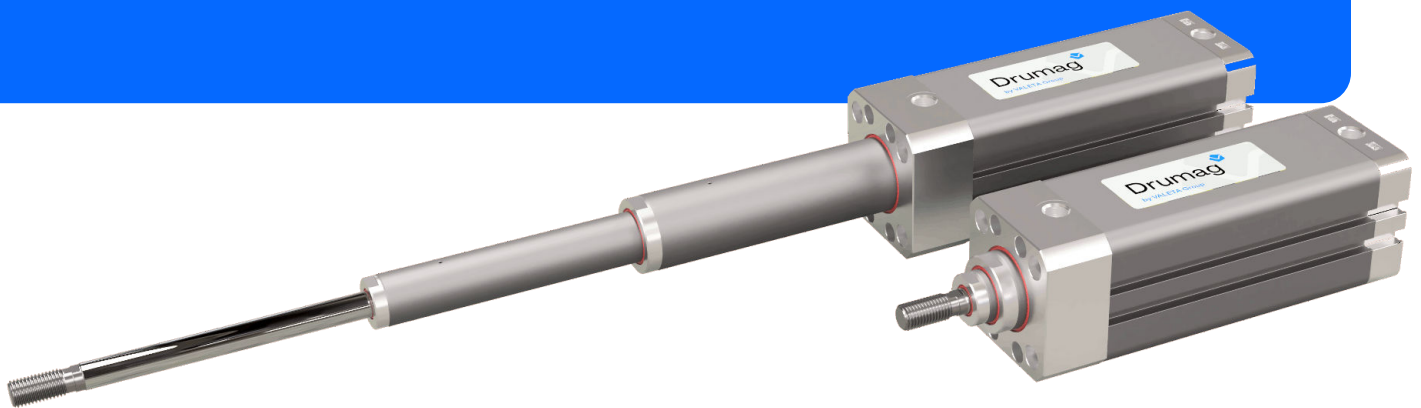


Datenblatt

Teleskopzylinder



2 und 3-stufig sowie 4-stufig als Sonderausführung

Verdrehgesicherte Kolbenstange

Betriebsdruck bis 10 bar

Hublängen bis 2000mm, in Sonderanwendungen mehr möglich

Edelstahl oder verchromt

Wirkungsweise einfach- und doppelwirkend

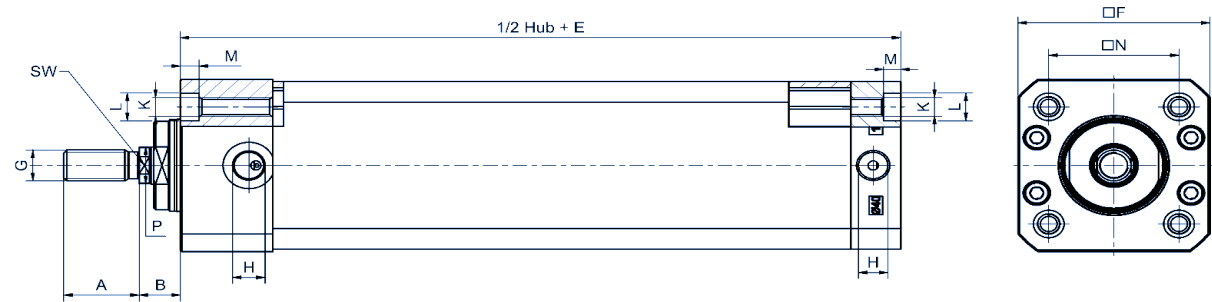
Explosionsschutz ATEX, Tief- oder Hochtemperatur

FDA Konformität

Pneumatische Teleskopzylinder

2-stufige Ausführung

- Kolbendurchmesser: 32, 40, 50 und 63 mm
- Maximaler Hub: 1.200 mm bei \varnothing 63 mm

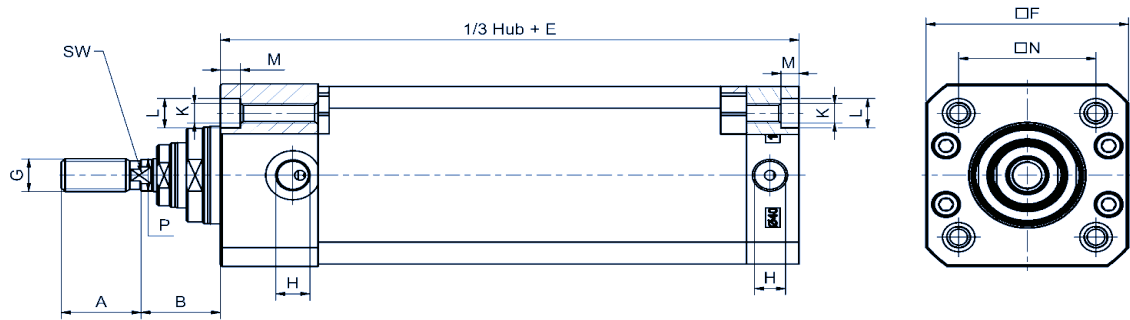


2 Stufig

| Zyl. \varnothing | A | B | E | F | G | H | K | L | M | N | SW | \varnothing P |
|--------------------|----|----|----|------|----------|------|----|----|-----|------|----|-----------------|
| 40 | 22 | 12 | 60 | 56 | M10x1,25 | G1/8 | M6 | 9 | 5,3 | 38 | 10 | 12 |
| 50 | 24 | 15 | 61 | 65,5 | M12x1,25 | G1/8 | M8 | 11 | 6,5 | 46,5 | 13 | 16 |
| 63 | 24 | 15 | 65 | 79 | M12x1,25 | G1/8 | M8 | 11 | 6,5 | 56,5 | 13 | 16 |

3-stufige Ausführung

- Kolbendurchmesser: 40, 50 und 63 mm
- Maximaler Hub: 2.000 mm bei \varnothing 63 mm



3 Stufig

| Zyl. \varnothing | A | B | E | F | G | H | K | L | M | N | SW | \varnothing P |
|--------------------|----|----|----|------|----------|------|----|----|-----|------|----|-----------------|
| 40 | 22 | 22 | 60 | 56 | M10x1,25 | G1/8 | M6 | 9 | 5,3 | 38 | 8 | 10 |
| 50 | 22 | 24 | 61 | 65,5 | M10x1,25 | G1/8 | M8 | 11 | 6,5 | 46,5 | 10 | 12 |
| 63 | 22 | 25 | 65 | 79 | M10x1,25 | G1/8 | M8 | 11 | 6,5 | 56,5 | 10 | 12 |

Aufschlüsselungsmatrix

| | | | | | | | | | | | | | | | | |
|-----|---|---|--|-----|---|------|---|---|---|---|---|---|---|---|---|---------|
| TLZ | - | A | | 063 | / | 0300 | - | 2 | - | D | - | N | - | R | - | 3097892 |
|-----|---|---|--|-----|---|------|---|---|---|---|---|---|---|---|---|---------|

| | | | | | | | | | | | | | | | | |
|--|--|--|--|--|--|--|--|--|--|--|--|--|--|--|--|--|
| | | | | | | | | | | | | | | | Zeichnung | |
| | | | | | | | | | | | | | | | Sonderausstattung Kolbenstange mit Außengewinde (Standard) E Magnetkolben (1. Stufen), berührungslose Endschalter sind nicht im Lieferumfang enthalten. R Edelstahl-Kolbenstange I Kolbenstange mit Innengewinde RI Edelstahl-Kolbenstange mit Innengewinde F Kolbenstange mit Flansch RF Edelstahl-Kolbenstange mit Flansch | |
| | | | | | | | | | | | | | | | Dämpfungsart N Ohne Dämpfung | |
| | | | | | | | | | | | | | | | Wirkungsweise D Doppeltwirkend EF Einfachwirkend | |
| | | | | | | | | | | | | | | | Teleskop-Stufen 2 2 Stufen 3 3 Stufen | |
| | | | | | | | | | | | | | | | Hublänge Hub begrenzt durch die Knickfestigkeit der Zylinderstufen und Kolbenstange bei gegebenem Betriebsdruck und Anwendung. | |
| | | | | | | | | | | | | | | | Kolbendurchmesser 2-stufig \varnothing 25 / 32 / 40 / 50 / 63 3-stufig \varnothing 40 / 50 / 63 | |
| | | | | | | | | | | | | | | | Montageart A Keine Anbauteile FV Flansch vorne FH Flansch hinten SH Schwenkteil hinten SHS Schwenkteil hinten sphärisch GG Gabelgelenk GS Gabelgelenk sphärisch | |
| | | | | | | | | | | | | | | | Teleskopzylinder TLZ Standard TLZS Sonderausführung | |

Die Antriebsspezialisten

Let's connect!

Drumag steht für die Entwicklung von kundenspezifischen Lösungen. Gemeinsam mit unseren Kunden konstruieren, testen und produzieren wir fluidtechnische Systeme, welche über den Standard hinausgehen.

Mehr Infos zu unseren Produkten gibt es auf der Website und brandheiße News auf Social-Media.



Follow us on
LinkedIn.

Drumag 
by VALETA Group

Drumag GmbH
Glernerstrasse 2
79713 Bad Säckingen
Germany
+49 (0)7761 55 05 0
info@drumag.com
www.drumag.com