

Kundenspezifische Antriebslösungen

**Verpackungsindustrie**

A background image of an industrial automation facility, showing a conveyor belt with a perforated metal surface in the foreground and various mechanical components and structures in the background. A large white text overlay is positioned on the left side of the image.

# Flexibilität für höchste Ansprüche.

## Die Antriebsspezialisten

Als Entwicklungspartner mit eigener Produktion ist die Drumag Ihr Lösungsanbieter für Automatisierungstechnik wie z. B. Zylinder, Drehantriebe, Proportionaltechnik und Druckluftaufbereitung. In den Branchen Energie-, Förder-, Schleif- und Verpackungstechnik sind wir zu Hause.

In der Verpackungstechnik sind Flexibilität, Effizienz, Temperaturen und Geschwindigkeit nur einige der Herausforderungen für Antriebslösungen. Aus einer Hand bieten wir Konstruktion, Entwicklung, Prototypenbau, Bemusterung, (Klein-)Serien und mehr. Lassen Sie uns gemeinsam Ihre individuelle Lösung entwickeln.

ZIEHEN

VERPRESSEN

BEWEGEN

SCHWEISSEN

STANZEN

VAKUUMIEREN

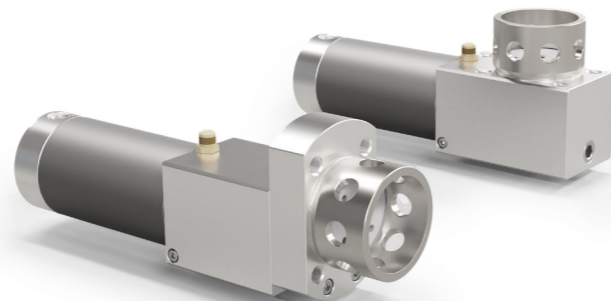
ENABLING AUTOMATION SYSTEMS

## Hydropneumatisches Kraftpaket

Einsatzgebiet: Verpressen und Verschweißen

Herausforderung: Bauraum, Nachhaltigkeit, Kostenersparnis

Mit diesem Zylinder können Kräfte bis 42 kN realisiert werden. Ein Standard-Druckluftnetzwerk (6 bis 8 bar) genügt für die Kraftausbringung aus, ohne dass ein zusätzliches Hydraulikaggregat benötigt wird.



- Platz- und Kostenersparnis dank geschlossenem Hydrauliksystem
- Ermöglicht konstante Schließkraft beim kontinuierlichen Nachsetzen trotz flüssiger Siegelkante
- Ausgleich von Temperaturschwankungen im Ölreservoir durch integrierte Kompensationskolben
- FDA-konform aufgrund von lebensmittelverträglichem Öl
- Kundenindividuelle Befestigungsmöglichkeiten und Werkzeugaufsätze hinter der Kraftmessdose
- Optional Rohr-in-Rohr-System für Kraftreduktion

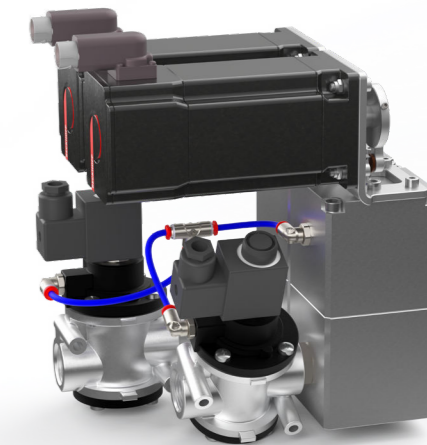
Benefits

## Proportionalregler

Einsatzgebiet: Vakuumierung und Druckbeaufschlagung

Herausforderung: Taktzahlen, Automatisierung

Motorischer Proportionalregler für den Einsatz in der Vakuum- und Überdrucktechnik. Der Regler wird über Vakuumpumpen betrieben und hat die Aufgabe, Folien in die Kavität zu drücken und evakuieren. Dank frequenzgesteuertem Elektromotor sind schnelle Umschaltzyklen realisierbar.



- Sicherheitsventile schützen die Vakuumpumpe gegen Beschädigungen
- Dynamisch, getaktetes Fahren dank schneller Schaltzyklen nach Kundenprozess
- Anschluss von zwei Kavitäten, modular erweiterbar abhängig von der Leistung
- Über Verrohrungen können zwei Kavitäten mittels einer Vakuumpumpe betrieben werden
- Optional mit Kundensteuerung einsetzbar

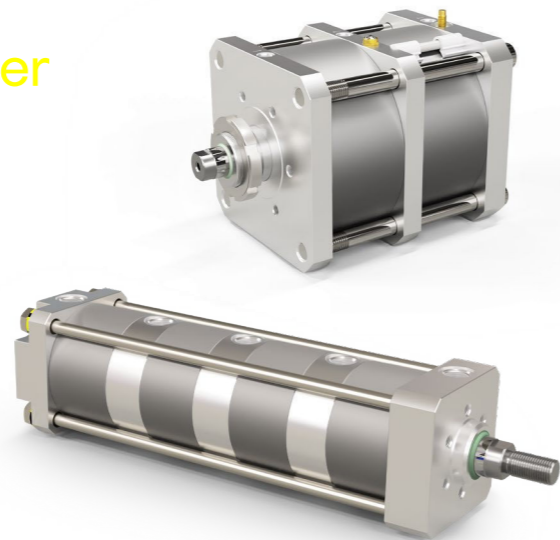
Benefits

## Pneumatischer Tandemzylinder

Einsatzgebiet: Stanzen und Ziehen

Herausforderungen: Zykluszeit, Bauraum, Kostenersparnis

Dieser Zylinder ermöglicht höhere Kräfte, da die Kolben getrennt voneinander mit Druck beaufschlagt werden. Hierbei handelt es sich um Einheiten von zwei oder mehr Zylindern. Sie werden eingesetzt bei geringem Bauraum und hohem Kraftbedarf.



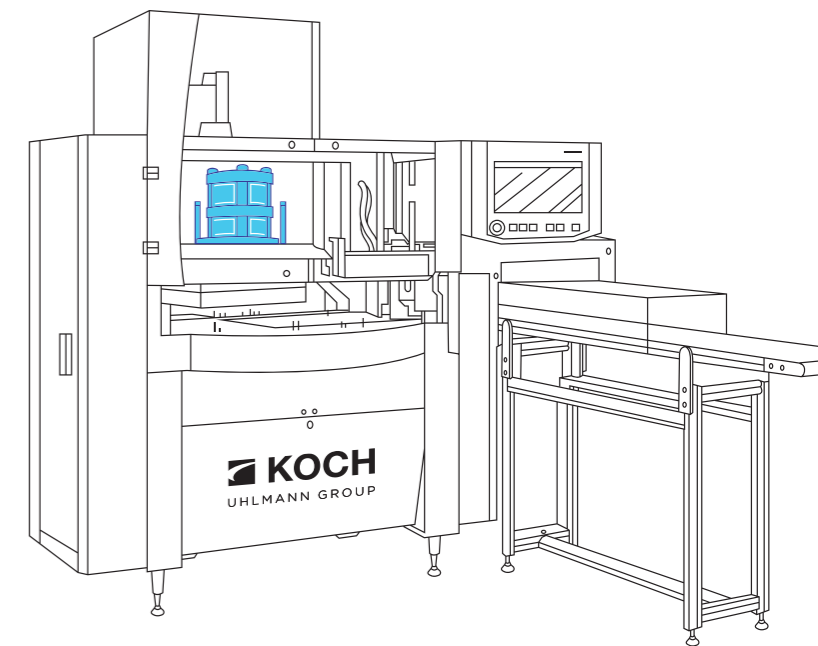
- Zylinder blockiert bei Druckabfall mittels automatischer Bremse
- Stanzwerkzeug bleibt im Notfall in seiner Position
- Doppelte Kraft durch zwei Kolbenflächen bei gleichem Druck
- Wegmesssysteme integrierbar
- Beliebig erweiterbare Druckkammern zur Vervielfachung der Kraft
- Geringer Platzbedarf

Benefits

”

Die Drumag ist ein zuverlässiger und geschätzter Lösungsanbieter in der Automatisierungstechnik. Wir sind mit dem Service, der Qualität und dem Gesamtpaket Drumag sehr zufrieden.

Jörg Schebetka  
Leiter Marketing Kommunikation



”

Mit den gemeinsam entwickelten Kraftpaketen können wir höchste Effizienz und Prozesssicherheit gewähren.

Lennard Single  
Machine Design

## Hochtemperaturzylinder mit Tellerfeder

Einsatzgebiet: Verschweissen

Herausforderung: Automatisierung, Bauraum

Wir sind Marktführer für Sonder-Hochtemperaturzylinder. Das Hochleistungsfähige Verriegelungssystem eignet sich für Blisterverpackungstechnologien. Es ermöglicht schnelle Wechsel von Siegelwerkzeugen. Das einfachwirkende System bietet beeindruckende Kräfte, optimal angepasst für kleine Bauräume.



- Für Schnellwechselwerkzeuge verwendbar
- Einsetzbar bis 350°C Anwendungstemperatur
- Oberflächenbehandelter Stahl
- Erfüllt Hygienerichtlinien gemäß FDA und Lebensmittelkonformität
- Angepasst an kleine Bauräume
- Kolbenstange verdrehgesichert für starke Kräfte bei der Installation der Werkzeuge
- Anwendbar zur Warmumformung und beim Schmiedepressen

Benefits

## Bahnkantenregelsystem

Einsatzgebiet: Bewegung

Herausforderung: Automatisierung

Mithilfe von unserem sensorgesteuerten Bahnkantensystem ermöglichen wir unseren Kunden das saubere Auf- und Abwickeln von Verpackungsmaterialien wie Vliesstoffe und Folien. Nach Kundenanforderung mit Riba-Steuerung oder angepasst auf eine kompatible Steuerung.



- Analoge Signalausgabe 4 bis 20 mA, 0 bis 10 Volt
- Detektion von Plus- und Minusauslenkungen zur Darstellung unterschiedlicher Strecken
- Robuste Bauweise mit Sensorik in komplett gekapseltem System
- Geringe Belastungskräfte dank Torsionsfeder
- Ausdauernde, Wartungs- und Verschleißfreie Ausführung dank doppelte Kugellagerung
- Unterstützt in der Vermeidung von Stick-Slip-Effekten
- Frei positionierbar durch variable Befestigungsmöglichkeiten

Benefits



## Let's connect!

Als Entwicklungspartner mit eigener Produktion ist die Drumag seit mehr als 100 Jahren ihr Lösungsanbieter für kundenspezifische Antriebe. Mehr Infos zu uns und unseren Produkten gibt es auf der Website und brandheiße News auf Social-Media.

