

Ölbremsszylinder P40



Auch als komplett montierte Einheit mit Pneumatikzylinder lieferbar

Beschreibung

Ölbremsszylinder übernehmen in Zusammenarbeit mit Pneumatikzylindern die Aufgabe, einen gleichmäßigen Vorschub zu gewährleisten, sowie die Geschwindigkeit zu regeln. Es wird eine axiale äußere Kraft auf die Kolbenstange eingeleitet, dadurch strömt Öl über ein Drosselventil, um von einer Kammer in die andere zu gelangen. Durch den nahezu konstanten Volumenstrom des Öles werden die Geschwindigkeitsschwankungen des Pneumatikzylinders bei wechselnden Lastverhältnissen abgefangen und neutralisiert.

Technische Daten

Ventilfunktionen	ohne Eilgang+STOPP Ventile	mit Eilgang+STOPP Ventile
Vorschubgeschwindigkeit	70–10 000 mm/min	70–6 000 mm/min
Vorschubkraft	max. 6 000 N	max. 5 000 N

Betriebstemperaturbereich: –10°C bis +60°C

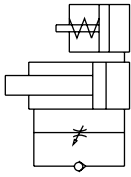
Baumaße

Hub in mm	Abmessungen						
	A	A1	B	B1	L	L1	U
50	135	143	100	133	164	172	35
100	185	193	100	138	214	222	35
150	235	243	120	158	264	272	50
200	285	293	120	158	314	322	50
250	335	343	145	183	364	372	70
300	385	393	145	183	414	422	70
350	435	443	165	203	464	472	90
400	485	493	165	203	514	522	90

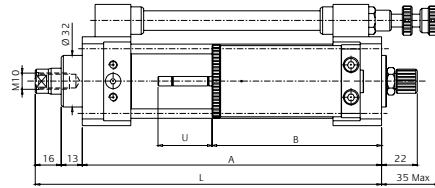
Auch in Zwischenhuben lieferbar. Auf Anfrage Hub bis 800 mm. Maße in mm

Maßbilder/Baumaße

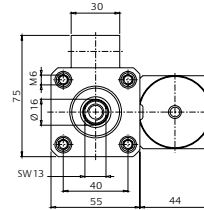
Typ P40 RPU...NO



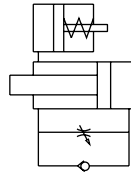
Vorhub: regulierbare Geschwindigkeit



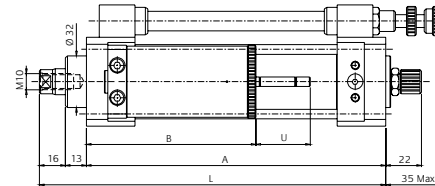
Rückhub: Eilgang



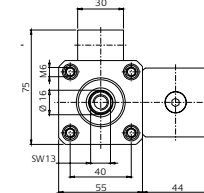
Typ P40 RPE...NO



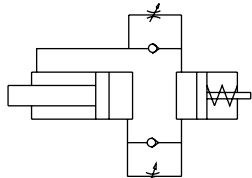
Vorhub: Eilgang



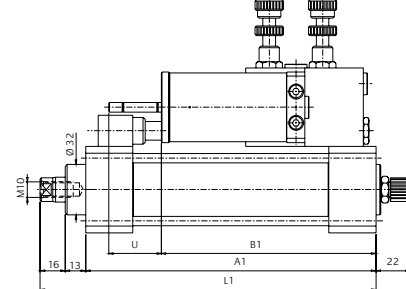
Rückhub: regulierbare Geschwindigkeit



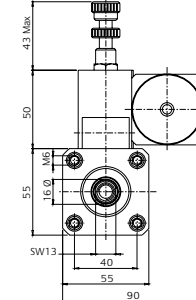
Typ P40 RPD...NO



Vorhub: regulierbare Geschwindigkeit



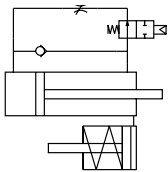
Rückhub: regulierbare Geschwindigkeit



Typ P40 RPE VS

Vorhub: Eilgang

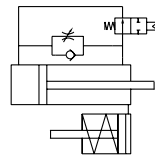
Rückhub: regulierbare Geschwindigkeit, Stopp



Typ P40 RPE VA

Vorhub: Eilgang

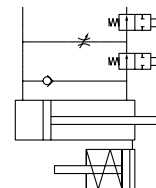
Rückhub: regulierbare Geschwindigkeit, Eilgang



Typ P40 RPE AS

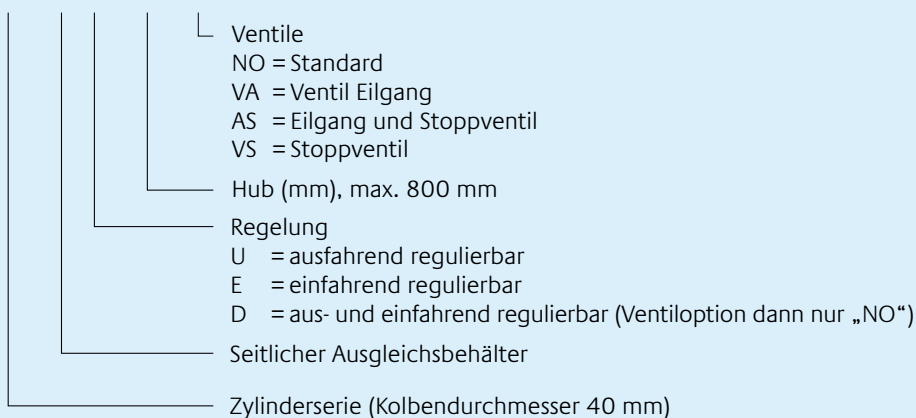
Vorhub: Eilgang

Rückhub: regulierbare Geschwindigkeit, Eilgang, Stopp



Typenschlüssel und Bestellbeispiel

P40 - RPU - 100 - NO



Ölbremsszylinder P40 mit seitlichem Ausgleichsbehälter (RP), ausfahrend regulierbar (U), der Hub beträgt 100 mm (100) und das Ventil (NO) ist Standard.

Andere Funktionskombinationen sind auf Anfrage möglich.

Zubehör siehe Seite 25/26

Nachfüllpumpe (E)

Nachfüllöl (F)