

Mini - Druckregler R00

Typ und Anschlußgewinde G1/8"
G1/4"

R00-C1-L00 R00-C1-000 R00-C1-H00
R00-C2-L00 R00-C2-000 R00-C2-H00

Regelbereich

0,1 - 3,5 bar 0,15 - 7 bar 0,5 - 10 bar

Eingangsdruck

max. 28 bar

Manometeranschluß

G 1/8"

Einbaulage

beliebig

Mediums- und

Umgebungstemperatur

max. 60°C

Bauart

Membrandruckregler mit Sekundärentlastung

Gewicht

150 g ohne Manometer

Befestigungsart

Einbaubohrung Ø 30,5 oder Wandhalter

Material

Körper aus Zink



Zubehör:

Manometer

49- 06/40 Anzeige 0- 6 bar

49-010/40 Anzeige 0-10 bar

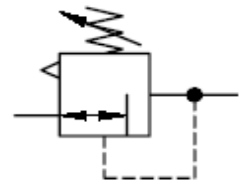
49-016/40 Anzeige 0-16 Bar

Wandhalter

SDH-C0-000

Mutter (Ms)

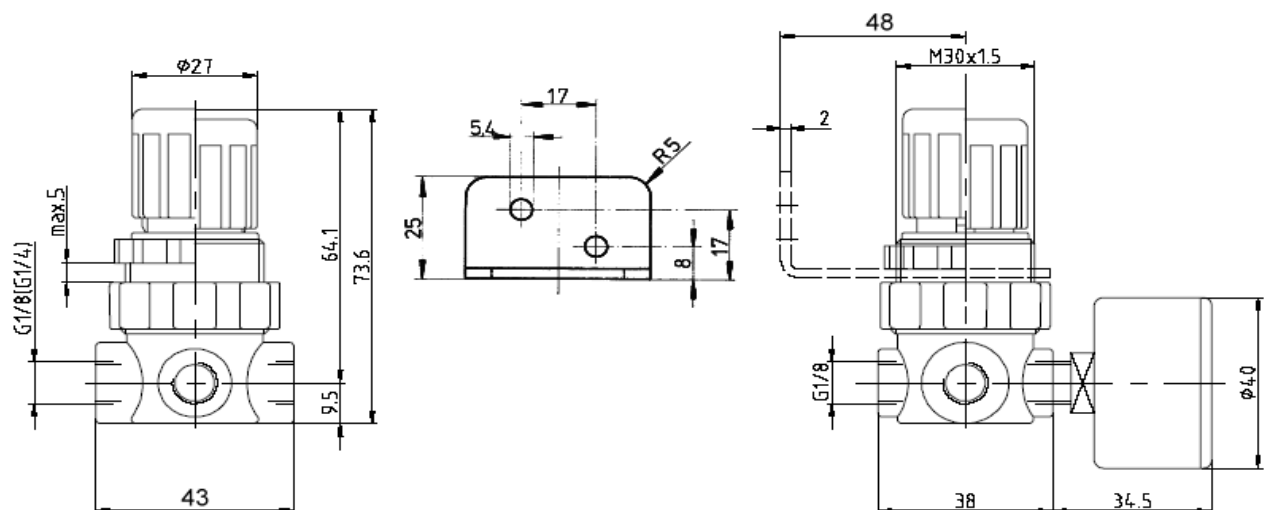
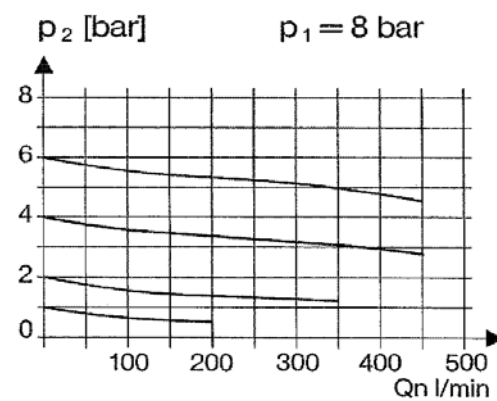
SDM-C0-000-M30x1,5



Lieferumfang:

Regler mit Kunststoffmutter und
zwei Verschlußstopfen für Manometeranschluß

Durchflußdiagramm



Qualitätsprodukte für höchste Ansprüche

Wir garantieren Spitzenqualität in der Konstruktion von Systemen und bieten individuelle Lösungen für kundenspezifische Sonderanwendungen bei Zylindern, Drehantrieben, in der Systemtechnik, Hydropneumatik und bei Druckluft-Trocknern. Profitieren Sie von unseren Eigenprodukten oder von unserem breiten Angebot verschiedenster Handelsprodukte der Fluidtechnik, denn Ihre Zufriedenheit ist unser wichtigstes Anliegen bei der Beratung und in der Auswahl der richtigen Produkte.



Anwendungsbezogene Systemtechnik

Wir sind flexibel in der Gestaltung und Ausführung fluidtechnischer Systeme. So in den Bereichen der Druckluftherzeugung und Aufbereitung, als auch auf den Gebieten – Antreiben, Steuern und Bewegen.



Zylinder

für pneumatische und hydraulische Antriebe, werden in preiswerten Normalreihen und kundenspezifischen Sonderausführungen konstruiert, erprobt und gefertigt. Die hohe Technologie, verknüpft mit einer grossen fertigungstechnischen Flexibilität führt auch bei extremen Anforderungen zu optimalen Lösungen.



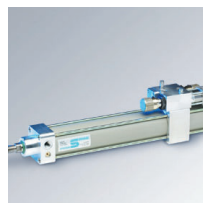
Proportionalregler

Das Programm umfasst Druckregler mit Anschlussgrößen von G 1/8" bis G2" mit Druckbereichen von Vakuum bis 70 bar, universell einsetzbare Stellungsregler für pneumatische Linear- und Drehantriebe sowie Durchflussregler mit einem integrierten Durchflussmesssystem. Alle Regler zeichnen sich durch einen robusten Aufbau und einem weiten Spektrum an analoger und digitaler Kommunikation aus. Mehr Informationen unter www.ribapneumatic.de



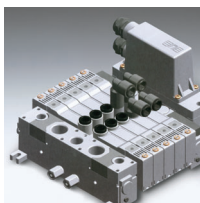
Schalldämpfer

Verschiedene anpassungsfähige Systeme vermindern Geräusche, Schallpegelwerte im hohen Frequenzbereich und erweitern die Abscheidemöglichkeiten für Ölteilchen, ohne Beeinträchtigung der Durchflussleistungsfähigkeit oder Rückwirkungen in den Steuerkreisen. Für Kleinverbraucher erfüllen auch Kleinschalldämpfer optimal die Anforderungen.



Hydropneumatische Systeme

Druckübersetzer, Druckmittelwandler, Stromventile und Hydropneumatik-Zylinder, bieten maximale Bewegungsabläufe. Besondere Massstäbe setzt die hydropneumatische Vorschubeinheit HPE als integriertes, individuell steuer- und regulierbares Antriebselement für Werkzeug- und Verpackungsmaschinen sowie in der Verfahrens- und Handhabungstechnik.



Ventile

mit manueller, pneumatischer und elektrischer Betätigung, zeichnen sich durch hohe Durchflussleistung, kompakte Bauweise, lange Lebensdauer und hohe Funktionssicherheit auch unter extremen Einsatzbedingungen aus. Strom- und Druckregulier-ventile ergänzen das Steuerventilprogramm.

Drehantriebe

werden aufgrund der kompakten, robusten Bauweise, dem hohen Wirkungsgrad und der langen Lebensdauer bei wartungsarmen Betrieb in einem sehr breiten Anwendungsspektrum des Maschinen- und Vorrichtungsbau eingesetzt. Eine anpassungsfähige Konstruktion mit zweckorientiertem Zubehör kennzeichnen diese Geräte.



Druckluftmotoren

bieten für schwierige Antriebsprobleme eine kostengünstige Lösung und können in beliebiger Einbaulage reversierend betrieben werden. Der anpassungsfähige 8-Lamellendruckluftmotor, die einfache Geometrie der Einzelteile und die sichere Energieversorgung garantieren hohe Betriebssicherheit und geringe Wartungskosten.



Druckluftaufbereitung

Die normgerechten, kompakten DRUMAG Modular-Druckaufbereitungsgeräte zeichnen sich aus durch gute Regeleigenschaften, hervorragende Durchflusscharakteristik und hohe Sicherheit. Sie können kombiniert, einfach montiert und werkzeuglos gewartet werden und verfügen über grosse Zubehörmöglichkeiten.

Kompressoren

erfüllen höchste Anforderungen bei der Erzeugung ölfreier Druckluft und sind als Kolben- und Membranverdichter für kleine Volumenströme äußerst kompakt, wartungsarm sowie für den Dauerbetrieb ausgelegt. Die Geräte sind auch für den vollautomatischen Betrieb auf einen Druckluftbehälter montiert, erhältlich.

Hydaira AG
CH-8902 Urdorf
Tel. +41 (0) 44 735 39 10
Fax +41 (0) 44 735 15 80

E-Mail: info@hydaira.ch
Internet: www.hydaira.ch

C.G.E.S. SA
B-1070 Bruxelles
Tel. +32 (0) 2 242 39 79
Fax +32 (0) 2 216 30 22

E-Mail: info@cges.be
Internet: www.cges.be

Specken SA
CH-1701 Fribourg
Tel. +41 (0) 26 481 26 87
Fax +41 (0) 26 481 26 88

Specken AG
CH-8902 Urdorf
Tel. +41 (0) 44 735 39 00
Fax +41 (0) 44 735 39 01

E-Mail: info@specken.ch
Internet: www.specken.ch

DRUMAG
Drumag GmbH
D-79702 Bad Säckingen
Tel. +49 (0) 7761 55 05 0
Fax +49 (0) 7761 55 05 70
E-Mail: info@specken-drumag.com
www.specken-drumag.com www.ribapneumatic.de