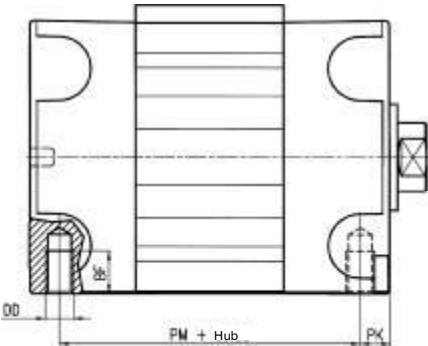
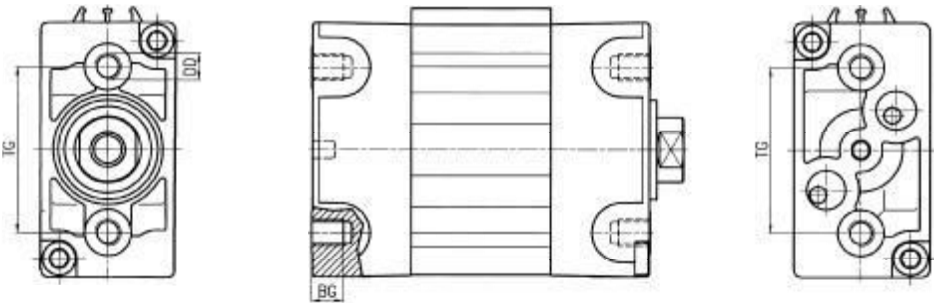


Befestigungen unten



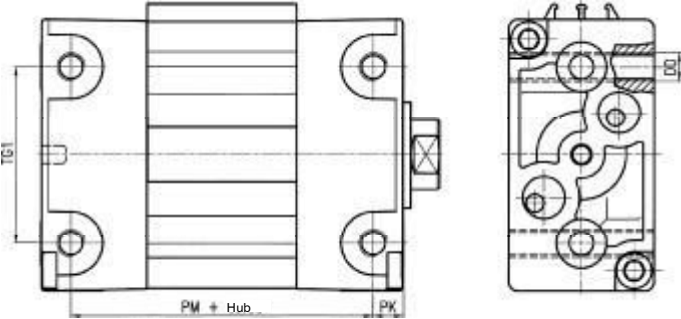
Zyl. Ø	BF	DD	PM	PK
50	12	M8	65	8,5
63	14	M10	65	8,5

Befestigungen Stirnseite hinten und vorn



Zyl. Ø	BG	DD	TG
50	9,5	M8	50
63	10,5	M10	60

Befestigungen seitlich - Variante L



Zyl. Ø	DD	PM	PK	TG1
50	M8	65	8,5	50
63	M10	65	8,5	60